



Universidade Federal do Oeste da Bahia
Pró-Reitoria de Tecnologia da Informação e Comunicação

Plano de Capacitação Institucional

Barreiras, 20 de março de 2026

1. Contextualização

O Plano de Capacitação Institucional (PCI) é resultado da Consultoria Educacional realizada no âmbito do Programa Nacional de Formação de Capital Humano da Escola Superior de Redes da Rede Nacional de Ensino e Pesquisa (ESR/RNP), atualmente denominado CapacitaRH, em parceria com a PROTIC. O plano tem como objetivo promover o desenvolvimento contínuo dos profissionais de Tecnologia da Informação e Comunicação (TIC), fortalecendo competências técnicas e gerenciais essenciais para o desempenho eficiente das atribuições institucionais.

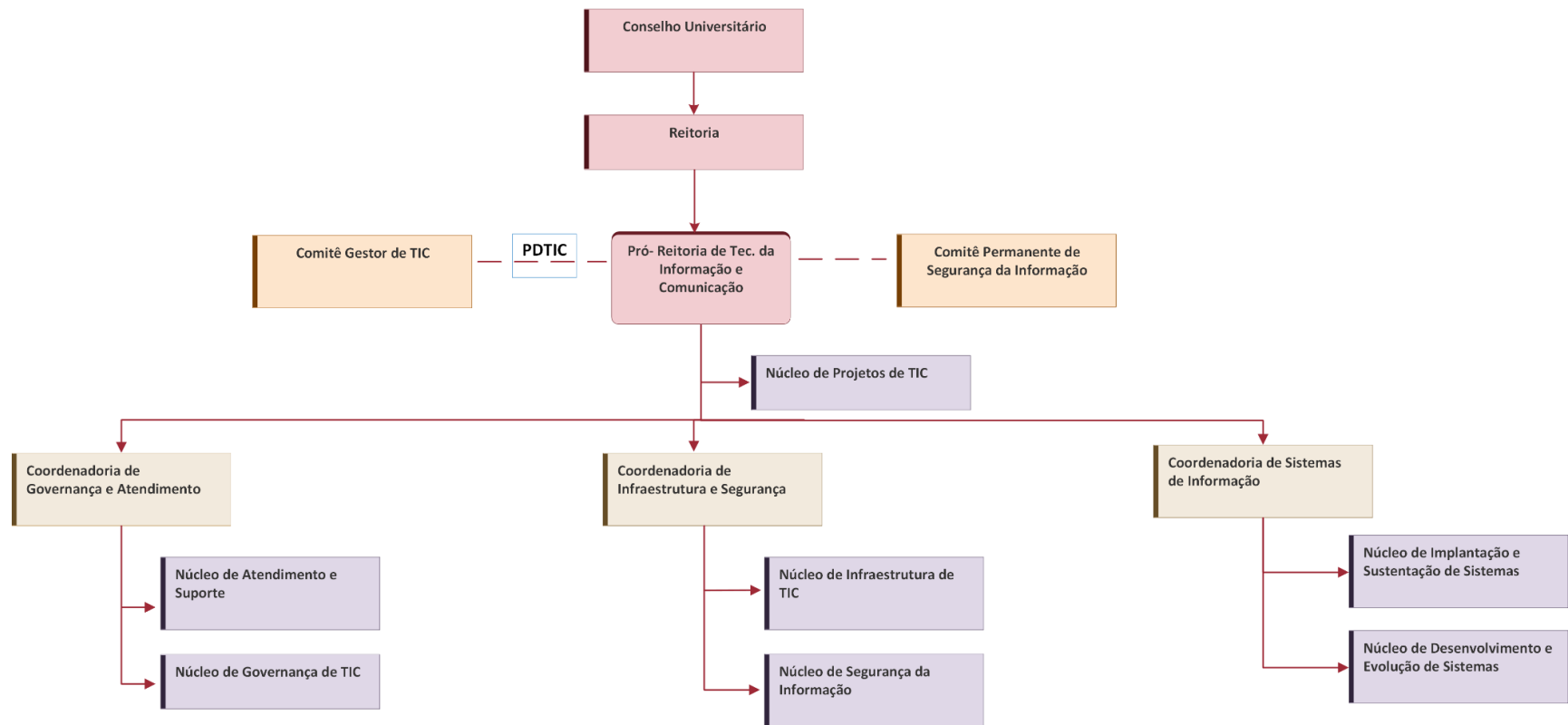
A elaboração do PCI foi baseada no modelo internacional SFIA (*Skills Framework for the Information Age*)¹, utilizado globalmente para descrever e organizar habilidades, competências e níveis de responsabilidade em TIC, negócios e transformação digital. Estruturado em sete níveis de responsabilidade, definidos por critérios como autonomia, influência, complexidade e impacto, o SFIA permite uma visão consistente das funções profissionais, apoiando o planejamento de pessoas, o desenvolvimento de competências e a gestão de carreiras.

O plano também está alinhado às diretrizes do Decreto nº 12.198/2024, que institui a Estratégia Federal de Governo Digital (EFGD), bem como ao Plano Diretor de Tecnologia da Informação e Comunicação (PDTIC) e ao Plano de Desenvolvimento Institucional (PDI) da UFOB, assegurando aderência às prioridades institucionais e às políticas públicas de transformação digital.

Estrutura da TIC na UFOB

A gestão da TIC na UFOB está sob responsabilidade da PROTIC, enquanto que a Governança da TIC, está sob responsabilidade compartilhada entre os comitês, Gestor de TIC e de Segurança da Informação, bem como com os Órgãos de Deliberação Superior da Instituição, conforme organograma da Figura 1.

¹ <https://sfia-online.org/pt/sfia-9>



Apoio Técnico de TI nos Campi e Unidades externas - (Santa Maria da Vitória, Bom Jesus da Lapa, Luís Eduardo Magalhães, Barra, Campus Reitor Edgard Santos, Dircom)

Figura 1 - Estrutura da TIC na UFOB

No Quadro 1 – Força de Trabalho de TIC, observamos como está distribuído o quantitativo de pessoas que atuam na área de TIC na UFOB. Observa-se que há no total, 22 (vinte e duas) pessoas, 20 (vinte) servidores técnico-administrativos e 2 (dois) técnicos terceirizados. Na categoria dos servidores, há 14 (quinze) deles lotados na PROTIC, 4 (quatro) nos campi, 1 (um) na DIRCOM e 1(um) na SA.

Tabela 1 - Força de Trabalho

CARGO	PROTIC	SACRES	CMB	CMBJL	CMLEM	CMSMV	SA	DIRCOM	Total
Administrador	1								1
Analista de TI	8								8
Assistente em administração	1						1		2
Técnico de TI	3		1	1	1	1		1	8
Técnico em telecomunicação	1								1
Técnico terceirizado		2							2
TOTAL									22

Servidores efetivamente lotados na PROTIC representam pouco mais de 2% (dois por cento) do quantitativo total de servidores da UFOB, para atender um universo de aproximadamente 4.350 (quatro mil, trezentas e cinquenta) pessoas usuárias dos serviços de TIC da UFOB, entre Docentes, Técnicos Administrativos e Discentes. Na prática, isso significa que cada servidor que atua diretamente na PROTIC é proporcionalmente responsável, em média, por aproximadamente 310 (trezentas e dez) pessoas.

Essas pessoas assumem as responsabilidades do setor, que envolvem governar, planejar e executar as ações de Tecnologia da Informação e Comunicação da Universidade, atuando desde o assessoramento estratégico, especialmente na elaboração e acompanhamento do PDTIC em alinhamento ao PDI até à gestão completa dos serviços de TIC. Isso inclui o diagnóstico de necessidades institucionais, definição de normas e boas práticas, gestão de projetos e contratações, desenvolvimento e sustentação de sistemas, administração da infraestrutura de redes e do parque computacional, além da garantia da segurança da informação, gestão de riscos e continuidade dos serviços. Também compete à PROTIC promover a melhoria contínua, capacitar usuários, monitorar a qualidade dos serviços e assegurar que as soluções de TIC atendam, de forma eficiente e segura, às demandas acadêmicas e administrativas da Universidade.

2. Diagnóstico

O processo de diagnóstico avaliou as competências essenciais da equipe de TIC, permitindo identificar lacunas, necessidades de desenvolvimento e as demandas mais recorrentes do setor. A partir de reuniões de imersão, que exploraram aspectos operacionais e estratégicos, e da análise documental da instituição, a ESR elaborou e aplicou um questionário para mapear as habilidades diretamente relacionadas às atividades desempenhadas pelos servidores.

Participaram do diagnóstico 21 (vinte e um) colaboradores, com taxa de resposta de 100%, sendo que 85,7% responderam a mais de um questionário, refletindo a multiplicidade de funções exercidas. Cada questionário foi associado a perfis profissionais previamente definidos, com base nas atribuições de cada participante.

As respostas foram classificadas em cinco níveis de relevância e comparadas a 64 perfis profissionais de referência. Esse cruzamento evidenciou uma atuação multifuncional da equipe, resultando no mapeamento de 39 (trinta e nove) atribuições de perfis distribuídas entre os participantes, totalizando 140 (cento e quarenta) habilidades identificadas e 151 (cento e cinquenta e um) com maior nível de relevância (níveis 4 e 5).

A predominância de múltiplos papéis por servidor reforça um cenário em que profissionais acumulam funções técnicas, operacionais e gerenciais para garantir a continuidade dos serviços institucionais.

3. Referencial de Competências

A Adoção do SFIA como modelo de competências permitiu à PROTIC mapear habilidades até o nível individual, oferecendo uma visão clara das competências utilizadas e das lacunas existentes. Com base nisso, foram estruturadas trilhas educacionais alinhadas às necessidades dos colaboradores e à oferta da Escola Superior de Redes (ESR), otimizando a aplicação dos recursos de capacitação e direcionando os treinamentos de forma mais assertiva.

O mapeamento também apoia a definição de trilhas de carreira e o planejamento da força de trabalho, servindo como base para futuras seleções. As habilidades identificadas foram organizadas por grau de relevância, evidenciando a distribuição das competências na equipe.

A análise dos perfis confirma uma estrutura de TIC que contempla os três níveis organizacionais. No nível operacional, os perfis técnicos asseguram a sustentação dos serviços, com atuação em infraestrutura, sistemas, segurança e gestão de

incidentes. No nível tático, os perfis analistas promovem a organização e evolução dos serviços, com foco em desenvolvimento, suporte, capacidade, continuidade e governança. No nível estratégico, perfis coordenadores, gestores e diretores atuam na definição de diretrizes, planejamento e tomada de decisão, abrangendo governança, riscos, inovação e alinhamento institucional.

De forma geral, a estrutura apresenta maturidade e boa cobertura das competências essenciais. Como oportunidade de evolução, destaca-se a redução da dependência operacional, com ampliação do foco em prevenção, automação e iniciativas estratégicas voltadas à geração de valor.

4. Resultados esperados

A implementação do Plano de Capacitação Institucional consolida uma base estruturada para o desenvolvimento contínuo da TIC, ao transformar o diagnóstico de competências em ações concretas de qualificação e gestão. Para além de gerir as capacitações da força de trabalho de TIC, o plano direciona esforços para maior eficiência operacional, redução de dependências e fortalecimento da capacidade interna de resposta às demandas institucionais.

Espera-se uma evolução gradual da maturidade das competências dos serviores de TIC, a partir do modelo do plano aplicado, com melhor equilíbrio entre sustentação e inovação, maior previsibilidade na gestão e uso mais estratégico dos recursos humanos. Nesse contexto, o PCI se estabelece como um instrumento essencial para apoiar a tomada de decisão, qualificar a força de trabalho e sustentar o avanço da TIC de forma alinhada aos objetivos institucionais.

Anexo 1 – Tabela Capacitação por Habilidade/Perfil

Habilidade	Perfis	Capacitação
Arquitetura de soluções	Gerente de Infraestrutura	Orquestração de containers com Kubernetes (EaD)
		Integração de Redes FortiGate com Nuvens Públicas
		Blockchains Corporativos - Hyperledger Fabric (parceria oficial Goledger)
		Introdução ao Linux (EaD)
		Cloud Essentials+ EaD (parceria oficial CompTIA)
		Gestão de containers com Docker (EaD)
		Cloud+ EaD (parceria oficial CompTIA)
Gestão de ativos	Gerente de Infraestrutura	Governança de TI com COBIT 2019 (EaD)
Auditoria	Gerente de Governança	Sistema de Gestão da Integridade – Compliance & Antissuborno
		Lead Implementer ISO 27001 (parceria PECB)
Gerenciamento da disponibilidade	Gerente de Infraestrutura; e Coordenador / Líder de Infraestrutura	Gestão de Continuidade de Negócios (EaD)
Gerenciamento de riscos	Diretor de TIC; e	Governança de TI com COBIT 2019 (EaD)
		Gestão da Segurança da Informação e Privacidade (EaD)
		Gestão de Riscos de Segurança da Informação e Privacidade (EaD)
		Gestão de Continuidade de Negócios (EaD)
		Gestão de Contratos

	Gerente de Projetos.	CASP+ (CAS-004) EaD (parceria Oficial CompTIA)
		Security+ EaD (parceria Oficial CompTIA)
		Fundamentos de Segurança da Informação EaD (parceria oficial Ascend)
		Plano de Contratações Públicas de Bens e Serviços com base na IN 94/2022 – SGD/ME
		Sistema de Gestão da Integridade – Compliance & Antissuborno
		Lead Implementer ISO 27001 (parceria PECB)
Gestão da continuidade	Coordenador / Líder de Infraestrutura	Gestão da Segurança da Informação e Privacidade (EaD)
		Gestão de Continuidade de Negócios (EaD)
		CASP+ (CAS-004) EaD (parceria Oficial CompTIA)
Gestão da capacidade	Coordenador / Líder de Infraestrutura	Governança de TI com COBIT 2019 (EaD)
Gerenciamento de instalações	Técnico de Redes; Técnico de Suporte; e Coordenador / Líder de Infraestrutura	Planejamento e Projeto de Infraestrutura para Datacenter.
		Projeto de Cabeamento Estruturado
		Instalação e Manutenção de Cabeamento Estruturado
Projeto de sistemas	Analista de Sistemas	Orquestração de containers com Kubernetes (Ead)
		Gestão de containers com Docker (EaD)
Governança	Analista de Governança de TIC; Gerente de Governança; Coordenador / Líder de Governança; e Diretor de TIC.	Planejamento e Gestão Estratégica de TI (EaD)
		Relação entre ESG e governança em TI
		Gerenciamento de Serviços de TI (EaD)

Instalação e remoção de sistemas	Técnico de Redes Técnico de Infraestrutura Técnico de Suporte	Administração de Sistemas Linux (EaD)
Gestão da Inovação	Diretor de TIC	Blockchains Corporativos - Hyperledger Fabric (parceria oficial Goleddger)
		Design Thinking EaD
		Inovação Aplicada
Coordenação de sistemas de informação	Diretor de TIC	Gerenciamento de Serviços de TI (EaD)
Gestão de contratos	Avançado Analista; Administrativo / Financeiro	Planejamento de Contratações de TI no Judiciário (EaD)
		Gestão de Contratos
		Fundamentos de gestão de contratos
		Plano de Contratações Públicas de Bens e Serviços com base na IN 94/2022 – SGD/ME
Operações de infraestrutura	Básico Técnico de Redes; Técnico de Infraestrutura; Técnico de Suporte; e Coordenador / Líder de Infraestrutura	Protocolo BGP na Administração de AS (EaD)
		OSPF Avançado (EaD)
		Orquestração de containers com Kubernetes (Ead)
		Arquitetura e Protocolos de Rede TCP-IP (EaD)
		Network+ EAD (parceria oficial CompTIA)
		Introdução ao Linux (EaD)
		Cloud Essentials+ EaD (parceria oficial CompTIA)
		Implantação de Rede IPv6 (EaD)

		Protocolos de Roteamento IP (EaD)
		Administração de Sistemas Linux (EaD)
		Gestão de containers com Docker (EaD)
		Planejamento e Projeto de Infraestrutura para Datacenter.
		Projeto de Cabeamento Estruturado
		Instalação e Manutenção de Cabeamento Estruturado
		Cloud+ EaD (parceria oficial CompTIA)
		Infraestrutura e Segurança com Firewalls Fortinet (EaD)
Planejamento estratégico	Diretor de TIC	Elaboração de PDTI (EaD)
Medições	Básico Gerente de Suporte; Gerente de Projetos Intermediário	Fundamentos de gestão de contratos
		Governança de TI com COBIT 2019 (EaD)
		Sistema de Gestão da Integridade – Compliance & Antissuborno
		Inovação Aplicada
Suporte à redes	Administrador de Redes; Técnico de Redes	Protocolo BGP na Administração de AS (EaD)
		OSPF Avançado (EaD)
		Arquitetura e Protocolos de Rede TCP-IP (EaD)
		Network+ EAD (parceria oficial CompTIA)
		Implantação de Rede IPv6 (EaD)
		Protocolos de Roteamento IP (EaD)

		Projeto de Cabeamento Estruturado
Informação e conformidade de dados	Diretor de TIC	Gestão da Segurança da Informação e Privacidade (EaD)
		Gestão de Riscos de Segurança da Informação e Privacidade (EaD)
		LGPD na Prática (EaD)
		Oficial EXIN PDPP - Privacy and Data Protection Practitioner EAD (parceria oficial EXIN)
		LGPD para todos
		Oficial EXIN PDPE - Privacy & Data Protection Essentials EAD (parceria oficial EXIN)
		Oficial EXIN PDPF - Privacy & Data Protection Foudation EAD (parceria oficial EXIN)
Configuração de software	Gerente de Sistemas / Desenvolvimento	Orquestração de containers com Kubernetes (Ead)
		Gestão de containers com Docker (EaD)
Gestão de projetos	Gerente de Projetos	Preparatório para certificação Agile Scrum Foundation (ASF) da EXIN
		Gestão Ágil de Projetos EAD (parceria oficial DC-Dinsmorecompass)
Operações de segurança	Técnico de Suporte; Técnico de Infraestrutura; Técnico de Redes; e Coordenador / Líder de Segurança da Informação I	Gerenciando Firewalls, Logs e Autenticação em uma Rede Fortinet
		Integração de Redes FortiGate com Nuvens Públicas
		Hardening em Linux (EaD)
		Planejamento e Projeto de Infraestrutura para Datacenter.
		Cloud+ EaD (parceria oficial CompTIA)

		Infraestrutura e Segurança com Firewalls Fortinet (EaD)
Segurança da informação	Coordenador / Líder de Segurança da Informação	Cibersegurança EaD (parceria oficial Ascend)
		Gestão da Segurança da Informação e Privacidade (EaD)
		Gestão de Riscos de Segurança da Informação e Privacidade (EaD)
		LGPD na Prática (EaD)
		Oficial EXIN PDPP - Privacy and Data Protection Practitioner EAD (parceria oficial EXIN)
		Gerenciando Firewalls, Logs e Autenticação em uma Rede Fortinet
		Teste de Invasão de Aplicações Web (EaD)
		Hardening em Linux (EaD)
		CASP+ (CAS-004) EaD (parceria Oficial CompTIA)
		Correlacionamento de eventos com Graylog
		LGPD para todos
		Oficial EXIN ISFS - Information Security Foundation ISO/IEC 27001 EAD (parceria oficial EXIN)
		Oficial EXIN PDPE - Privacy & Data Protection Essentials EAD (parceria oficial EXIN)
		Security+ EaD (parceria Oficial CompTIA)
		Fundamentos de Segurança da Informação EaD (parceria oficial Ascend)
Implantação de Rede IPv6 (EaD)		

		Planejamento e Projeto de Infraestrutura para Datacenter.
		Oficial EXIN PDPF - Privacy & Data Protection Foudation EAD (parceria oficial EXIN)
		Lead Implementer ISO 27001 (parceria PECB)
		Infraestrutura e Segurança com Firewalls Fortinet (EaD)
		Segurança de Redes e Sistemas (EaD)
		Tratamento de Incidentes de Segurança (EaD)
		PenTest + EaD (parceria oficial CompTIA)
		CySA+ EaD (parceria oficial CompTIA)
		Análise Forense EaD
		Cibersegurança EaD (parceria oficial Ascend)
Avaliação de segurança	Coordenador / Líder de Segurança da Informação	Gestão da Segurança da Informação e Privacidade (EaD)
		Hardening em Linux (EaD)
		CASP+ (CAS-004) EaD (parceria Oficial CompTIA)
		Análise Forense EaD
		Cibersegurança EaD (parceria oficial Ascend)
Gestão de nível de serviço	Gerente de Suporte; e Coordenador / Líder de Suporte	Governança de TI com COBIT 2019 (EaD)
Arquitetura corporativa e de negócios	Diretor de TIC	Elaboração de PDTI (EaD)

Administração de software de sistema	Coordenador / Líder de Infraestrutura Básico Intermediário	Orquestração de containers com Kubernetes (Ead)
		Introdução ao Linux (EaD)
		Cloud Essentials+ EaD (parceria oficial CompTIA)
		Administração de Sistemas Linux (EaD)
		Gestão de containers com Docker (EaD)
		Cloud+ EaD (parceria oficial CompTIA)
Gestão de incidentes	Técnico de Infraestrutura; Técnico de Suporte; Analista de Infraestrutura de TIC; Administrador de Redes; Gerente de Segurança da Informação; Analista de Suporte; Gerente de Suporte; Técnico de Redes; e Coordenador / Líder de Suporte	CASP+ (CAS-004) EaD (parceria Oficial CompTIA)
		Security+ EaD (parceria Oficial CompTIA)
		Fundamentos de Segurança da Informação EaD (parceria oficial Ascend)
		Governança de TI com COBIT 2019 (EaD)
		Tratamento de Incidentes de Segurança (EaD)
		CySA+ EaD (parceria oficial CompTIA)
Avaliação de vulnerabilidades	Gerente de Segurança da Informação; Coordenador / Líder de Segurança da Informação	Teste de Invasão de Aplicações Web (EaD)
		Hardening em Linux (EaD)
		CASP+ (CAS-004) EaD (parceria Oficial CompTIA)
		Correlacionamento de eventos com Graylog
		PenTest + EaD (parceria oficial CompTIA)
		CySA+ EaD (parceria oficial CompTIA)
Análise Forense EaD		

		PenTest EaD (parceria oficial Ascend)
		Cibersegurança EaD (parceria oficial Ascend)
Pesquisa de vulnerabilidades	Gerente de Segurança da Informação.	Teste de Invasão de Aplicações Web (EaD)
		Hardening em Linux (EaD)
		CASP+ (CAS-004) EaD (parceria Oficial CompTIA)
		Correlacionamento de eventos com Graylog
		PenTest + EaD (parceria oficial CompTIA)
		CySA+ EaD (parceria oficial CompTIA)
		Análise Forense EaD
		PenTest EaD (parceria oficial Ascend)
		Cibersegurança EaD (parceria oficial Ascend)