

# PROGRAMA DE GESTÃO E DESEMPENHO (PGD)



UFOP  
UNIVERSIDADE FEDERAL  
DO OESTE DA BAHIA

PROGEP

PRÓ-REITORIA DE GESTÃO  
DE PESSOAS

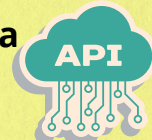
## PGD na prática: Segurança, Monitoramento de dados e a Nova Cultura Organizacional

Considerando a proximidade da etapa de implementação do PGD na UFOP, faz-se necessário destacar que a adesão ao programa trará consigo a introdução de uma Nova Cultura Organizacional, que é perpassada por uma série de elementos que envolvem a questão do uso dos dados e da segurança da informação. Assim, esta edição do infográfico dedica-se a trazer informações relevantes acerca da segurança da informação, do registro de dados e seu monitoramento, e como essa cultura organizacional possibilitará o acesso da sociedade à mensuração das entregas e resultados, permitindo assim, uma maior transparência para os usuários do serviço público.



### SEGURANÇA DA INFORMAÇÃO

Envio de Dados  
via



Mas afinal, o que é uma **API**?

Como é garantida  
a segurança dos dados  
compartilhados  
via API ?



**API (Interface de Programação de Aplicação)** é uma interface de comunicação entre sistemas de software, um canal para troca de dados entre os sistemas, de forma segura, automatizada, sem risco de perdas ou desvios.

**No caso do PGD, o Polare se comunica via API com o SIG, buscando dados dos servidores e da instituição, e também com o serviço de monitoramento do MGI, enviando dados sobre os planos de trabalho e de entrega, bem como dados sobre a execução dos planos**



**Para a devida segurança dos dados é fundamental que o órgão implemente medidas robustas de PROTEÇÃO.**

## A seguir destacamos algumas medidas de segurança.

### Tokenização



A tokenização é uma medida de segurança fundamental para APIs, substituindo dados confidenciais por tokens criptografados. Essa prática protege informações sensíveis durante a comunicação entre sistemas, tornando-a ilegível para quem não possui a chave de deciptação.

### Identity and Access Management

O Identity and Access Management funciona como um guardião, uma vez que ele controla quem pode acessar os sistemas e quais recursos podem ser utilizados. Garantindo que apenas usuários autenticados e autorizados tenham acesso aos seus dados e funcionalidades.



### Criptografia de dados



A criptografia é uma ferramenta amplamente utilizada na proteção de dados online. Por meio dela, os dados são transformados em um código indecifrável para qualquer pessoa que não possua a chave de deciptação.

### Autenticação e autorização

Autenticação e autorização são pilares da segurança de APIs, formando um sistema de defesa relevante que protege os seus dados confidenciais e garante que apenas usuários autorizados tenham acesso a eles.



### Controle de dados no back-end



Além das práticas elencadas que visam garantir a segurança de API, não se deve deixar de mencionar a importância do controle de dados no back-end. De modo que, para o sucesso dessas medidas, que objetivam a proteção de informações armazenadas e acessadas, é necessário que seja realizado contínuo monitoramento.

## OBRIGATORIEDADE DE MONITORAMENTO DOS DADOS

É responsabilidade das autoridades máximas de órgãos e entidades que instituíram o PGD enviar os dados de execução do Programa, via API, ao órgão central do SIORG\* e prestar informações sobre eles quando solicitados (art. 23, inciso II, da IN nº 24/23).

\* SIORG - Sistema de Organização e Inovação Institucional é um sistema do Governo Federal que organiza e divulga informações sobre as estruturas dos órgãos e entidades da Administração Pública Federal, promovendo transparência e modernizando a gestão pública.



*Atenção*



Importante ressaltar que **em caso de não cumprimento das obrigações previstas**, o Comitê Executivo do PGD (CPGD) do MGI notificará o órgão ou entidade, **dando prazo para a regularização das pendências e, em caso de não atendimento, recomendará a suspensão do PGD** (art. 23 da IN nº 24/23).



O PGD é um ciclo contínuo.

O monitoramento visa garantir que a instituição esteja no caminho certo, permitindo que a gestão e os servidores acompanhem o progresso das entregas com total transparência, além de permitir que sejam realizados os ajustes necessários para o êxito do programa.



## PLANO DE MONITORAMENTO



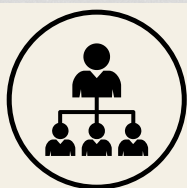
O **Plano de Monitoramento** consiste num conjunto de ações contínuas para acompanhar o andamento das entregas, identificar dificuldades e garantir que os objetivos do PGD sejam alcançados.





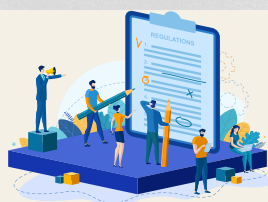
## Quem monitora ?

Chefia Imediata



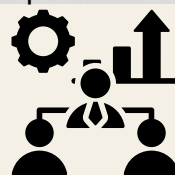
## O quê?

A execução dos Planos de Trabalho da sua equipe



## Comitê Executivo do PGD

Monitora o programa em nível institucional, analisa resultados e propõe melhorias..



## Benefícios do Monitoramento:

### Transparência

Correção de rotas



### Apoio à gestão

Melhoria contínua.

Por falar em Transparência, como um dos benefícios, é importante destacar que o monitoramento permite o acompanhamento das ações no âmbito interno, pelos gestores, no âmbito externo pelo MGI, **mas também prevê a possibilidade de fiscalização da sociedade por meio de um portal público, como o Polare**, permitindo ao cidadão acompanhar e obter relatórios sobre os planos de trabalho e as entregas dos servidores, o que aumenta a transparência e o foco em resultados na administração pública.



## Impactos na Cultura Organizacional

### Foco em Resultados e Confiança:

O PGD muda a mentalidade do "bater ponto" para uma cultura focada na entrega de valor à sociedade, baseada na confiança e responsabilidade.

### Colaboração e Transparência:

Os Planos de Entrega por Unidade incentiva o trabalho em equipe, já que o sucesso de um depende do esforço de todos, consolidando o aspecto colaborativo.

### Autonomia e Flexibilidade:

O programa dá autonomia na execução das tarefas e flexibilidade nos arranjos de trabalho (presencial, teletrabalho), promovendo um melhor equilíbrio no desenvolvimento das tarefas.

### Desenvolvimento Contínuo:

O PGD estimula a busca por capacitação e o desenvolvimento de novas competências para realizar as entregas com mais eficiência. E nesse sentido buscar qualificar-se é fundamental para o êxito das ações.,



**Reiteramos que todos os interessados devem realizar os cursos disponibilizados pela ENAP. Segue abaixo o link do curso mais recente ofertado:**

<https://www.escolavirtual.gov.br/curso/1401>