

# PROGRAMA DE GESTÃO E DESEMPENHO (PGD)



PROGEP  
PRÓ-REITORIA DE GESTÃO  
DE PESSOAS

## Informes sobre a remodelação do Programa de Gestão e Desempenho



**O Programa de Gestão e Desempenho (PGD) é um “instrumento de gestão que disciplina o desenvolvimento e a mensuração das atividades realizadas pelos seus participantes, com foco na entrega por resultados e na qualidade dos serviços prestados à sociedade”.**



O destaque relacionado ao PGD como um instrumento de gestão voltado para o desenvolvimento e a mensuração das atividades realizadas pelos servidores participantes, tem como finalidade o esclarecimento de que a adesão ao programa constitui um compromisso da Administração com a sociedade, por meio da indispensável entrega de resultados, podendo ser o procedimento para sua execução, nas diferentes modalidades permitidas pelo programa, tais como: presencial, teletrabalho, podendo ser executadas em regime integral ou parcial.

## ATENÇÃO



“

O PGD consolida uma cultura de trabalho focada em desempenho e entregas. A iniciativa tem como objetivo aprimorar os processos institucionais, alinhando-se às diretrizes do Plano de Desenvolvimento Institucional (PDI), que orienta as principais políticas acadêmicas e administrativas da UFOB.

”



Após editar duas instruções normativas, ao longo de 2023 o governo remodelou o PGD, que antes se confundia com um instrumento de regulamentação do teletrabalho, mas que **agora se apresenta como a mais importante aposta da administração federal para aferir o desempenho do funcionalismo.**

O PGD é um instrumento estratégico que tem como objetivo final revolucionar o modelo de gestão da Administração Pública. Nesse sentido, o programa caracteriza-se como um dispositivo capaz de demonstrar através da entrega de resultados a eficiência da força de trabalho do quadro de pessoal de cada órgão.



## TÓPICOS FUNDAMENTAIS PARA COMPREENSÃO ACERCA DA NOVA CONFIGURAÇÃO DO PGD

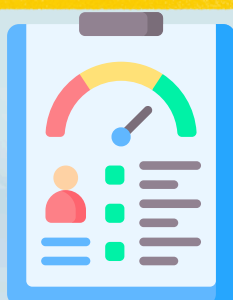
- O papel central das chefias;
- A importância da capacitação das chefias e dos servidores;
- Preparação das Unidades e a necessidade de adequação ao PDI institucional;

A importância da compreensão acerca da três eixos fundamentais relacionados a operacionalização do PGD, que são:

### Plano de entregas da unidade



### Plano de trabalho do participante



### Avaliação das entregas



## O QUE SÃO AS ENTREGAS NO PGD ?

Entrega é o serviço ou produto gerado por uma equipe ou unidade, resultante da contribuição de seus membros.

### Entregas são diferentes de objetivos e tarefas:

- **Objetivos:** resultados finais que se deseja alcançar;
- **Entregas:** etapas ou saídas que contribuem para o alcance dos objetivos;
- **Tarefas / Atividades:** ações executadas para concluir as entregas.



### Características das entregas:

- **Demandadas:** devem ter valor para o demandante e/ou destinatário;
- **Tangíveis:** resultados claros sobre a conclusão;
- **Mensuráveis:** indicadores de progresso em direção aos objetivos;
- **Variedade:** pode ser de processo ou projeto e ter tamanhos distintos.



## DIFERENCIANDO ENTREGA DE TAREFAS E OBJETIVOS

### TAREFAS

são ações realizadas para alcançar o resultado

EX: Processar folhas de pagamento

EX: Realizar Pregão de gêneros alimentícios

### ENTREGAS

são resultados em si

EX: Folhas de pagamento processadas

EX: Pregão de gêneros alimentícios realizado

### OBJETIVOS

são os resultados mais amplos

EX: Manter em dia as rotinas de pagamentos da UFOB

EX: Manter o funcionamento das aulas práticas do curso de Nutrição

**Uma vez que o PGD constitui entrega e mensuração de resultados, a etapa de avaliação das entregas caracteriza-se com uma de suas bases fundamentais.**

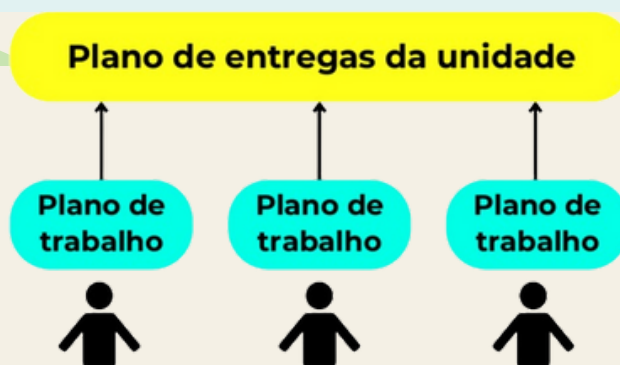
**Nesse sentido, o programa vem sendo remodelado e após várias alterações, tanto em seus atos normativos, quanto no aprimoramento dos sistemas, o programa ganhou uma nova versão denominada de PGD 2.0.**



## INOVAÇÕES DA NOVA VERSÃO DO PGD

### PGD versão 2.0

A remodelação do modelo do PGD para a versão 2.0 traz como principal característica, o deslocamento do foco no plano individual de trabalho do servidor, para o plano de entrega da unidade, que tem como resultado final a soma dos esforços de todos os membros da equipe.



A etapa de Avaliação das entregas constitui o “produto” final da execução do PGD.

Desse modo, o resultado dessa entregas é o retorno de seu papel social para a sociedade, por isso cada etapa do PGD cumpre um função social, cabendo, portanto à Administração realizá-lo com ética e zelo em todo seu conjunto.

### INFORMAÇÕES IMPORTANTES!

Diante no novo contexto de mudanças no PGD considerando o interesse institucional somado ao anseio do corpo técnico, seguindo as orientações do MGI, com vistas a alcançarmos êxito na implementação do programa em nossa Instituição, ratificamos a importância dos Dirigentes, de todas a unidades, bem como de todos os servidores, utilizarem as ferramentas de capacitação que já são disponibilizadas pela Escola Nacional de Administração Pública - ENAP.

Informamos ainda, que em breve serão realizadas Oficinas online para capacitação de chefias e, posteriormente para demais servidores, em datas a definir.

Além das capacitações, é extremamente relevante que as unidades estejam preparadas do ponto de vista de seus regimentos gerais internos, o que facilitará a elaboração dos planos de trabalho, bem como da organização das entregas.

## Reiterando informações:

Segue abaixo alguns dos cursos disponibilizados pela ENAP:

### Servidores em geral

- Fundamentos do Programa de Gestão e Desempenho:  
<https://www.escolavirtual.gov.br/curso/1327>
- Ferramentas de Gestão no Teletrabalho:  
<https://www.escolavirtual.gov.br/curso/675>
- Segurança e Saúde do Trabalho no Contexto do Teletrabalho:  
<https://www.escolavirtual.gov.br/curso/673>
- Mindfulness para a redução da ansiedade no teletrabalho:  
<https://www.escolavirtual.gov.br/curso/672>

### Chefias e Lideranças

- E-Liderança: como gerenciar e liderar equipes em ambientes remotos:  
<https://www.escolavirtual.gov.br/trilha/42>
- Gestão de Equipes em Trabalho Remoto:  
<https://www.escolavirtual.gov.br/trilha/42/curso/334>
- Oficina Novo PGD - Planos de entrega e de Trabalho:  
<https://suap.enap.gov.br/vitrine/curso/2269/?area=7>



*Dica*



Além dos cursos da ENAP, indicamos também o Webinar disponibilizado pelo MGI, segue ao lado o link para acesso.



Webinário PGD: mitos e práticas:



<https://www.youtube.com/watch?v=e-rhzul6Xc&list=PLyamWeGB05wdZSQap1KWrpMdriHU-nwn>